

CREATIVE 

MERCHANDISING 

CONSUMER & EVENT 

TRADE PROMOTION 

OUTSTAFFING 

SHELFPHOTO 



RUSINFO
TRADE MARKETING AGENCY



SHELF PHOTO

trial-trip

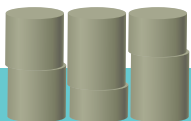
SHELFPHOTO

КАК ЭТО РАБОТАЕТ?

КОМПАНИЯ N

БАЗОВАЯ ИНФОРМАЦИЯ

Компания N предоставляет базовую информацию:
- SKU, принимающие участие;
- торговые точки.



КОМПАНИЯ RUSINFO

СОГЛАСОВЫВАНИЕ

Компания N согласовывает проведение проекта с торговыми точками.



ПРОЕКТ →

RUSINFO разрабатывает план исследования и предоставляет квалифицированный персонал.



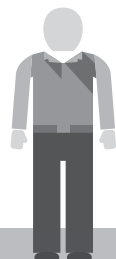
ВЕДЕНИЕ ПРОЕКТА



ПРОИЗВОДИТЕЛЬ POSM

РЕКЛАМНЫЕ МАТЕРИАЛЫ

При необходимости использования POSM, в проект может быть включен производитель рекламных материалов.



АУДИТОР ПЕРЕМЕЩАЕТ

Аудитор осуществляет перемещение SKU и POSM согласно утвержденному плану. Также осуществляется получение данных о продаже.

ТЕСТОВЫЙ МАГАЗИН



АУДИТОР КОНТРОЛИРУЕТ

Аудитор получает данные по продажам, контролирует выкладки и присутствие всех SKU в продаже.

МАРКЕРНЫЙ МАГАЗИН



Ведение проекта: торговые точки должны быть идентичны по следующим факторам:
- место расположения;
- проходимость;
- ассортимент продукции;
- площадь.

РЕЗУЛЬТАТ

Получение результатов исследования.



СВЕДЕНИЕ ДАННЫХ

Сведение данных в ежедневный отчет и предоставление итогового аналитического отчета.

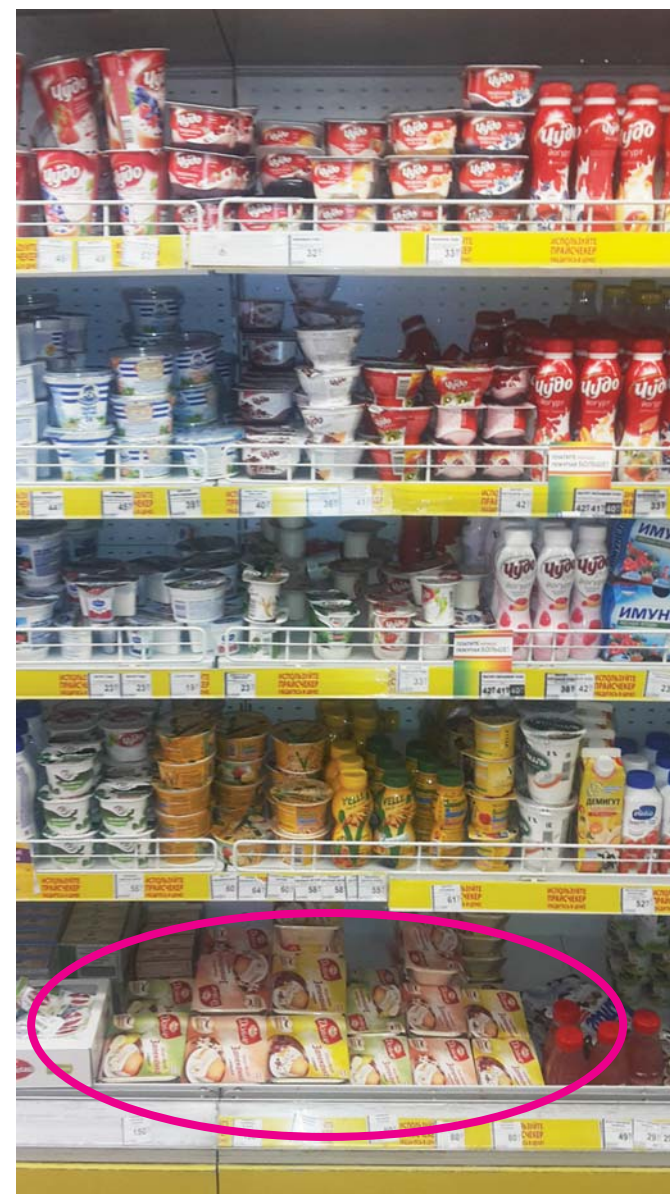


ПУБЛИКАЦИЯ

Публикация в СМИ и выступления на профильных мероприятиях.



3 АВГУСТА - 28 СЕНТЯБРЯ 2015 ГОДА



SHELFPHOTO

SHELF PHOTO
trial-trip



ВЛИЯНИЕ КОЛИЧЕСТВА ФЕЙСИНГОВ



0%

SHELFPHOTO

SHELF PHOTO
trial-trip



ВЛИЯНИЕ УРОВНЯ ПОЛКИ



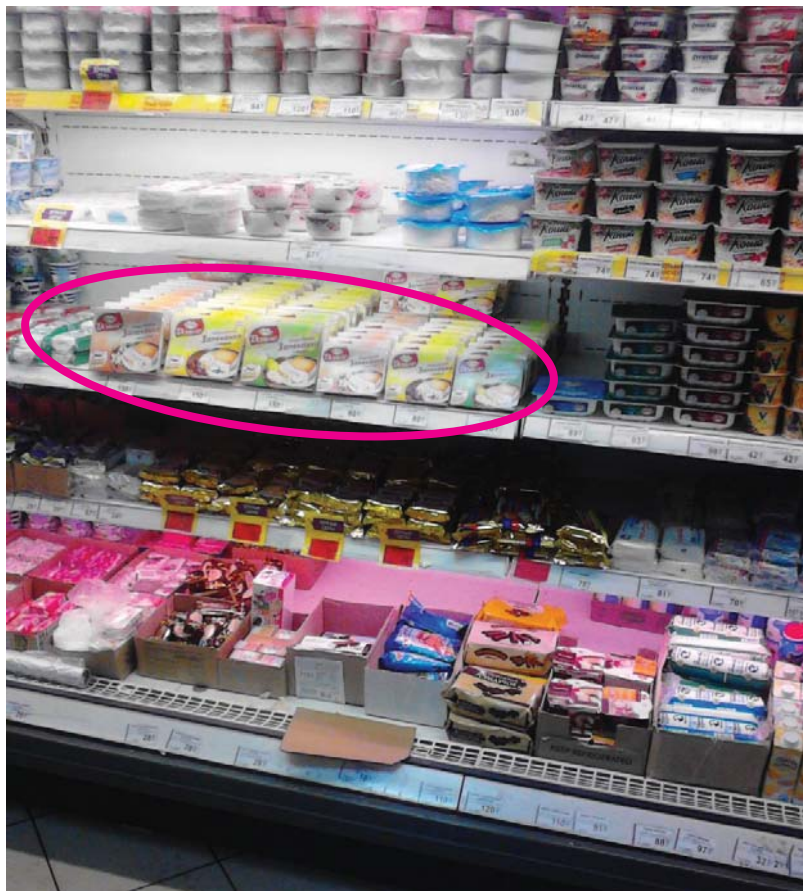
+245%

SHELFPHOTO

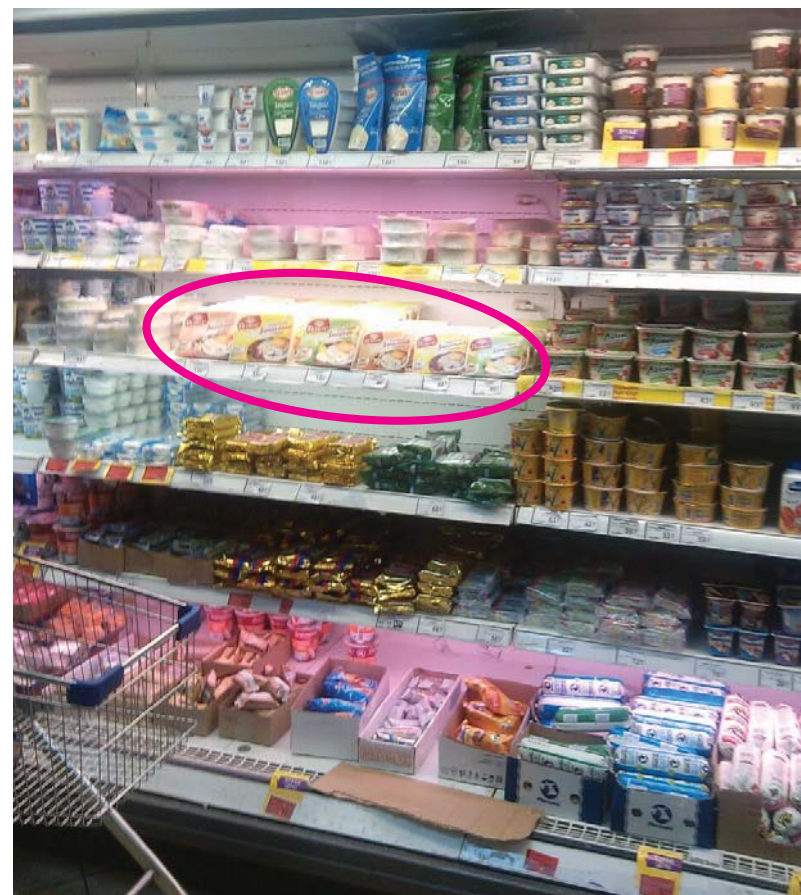
SHELF PHOTO
trial-trip



ВЛИЯНИЕ УРОВНЯ ПОЛКИ В КАТЕГОРИИ «СМЕТАНА-ТВОРОГ»



+200%



+230%

SKU, ПРИНИМАЮЩИЕ УЧАСТИЕ В ПРОЕКТЕ



SHELFPHOTO







SHELFPHOTO

SHELF PHOTO
trial-trip

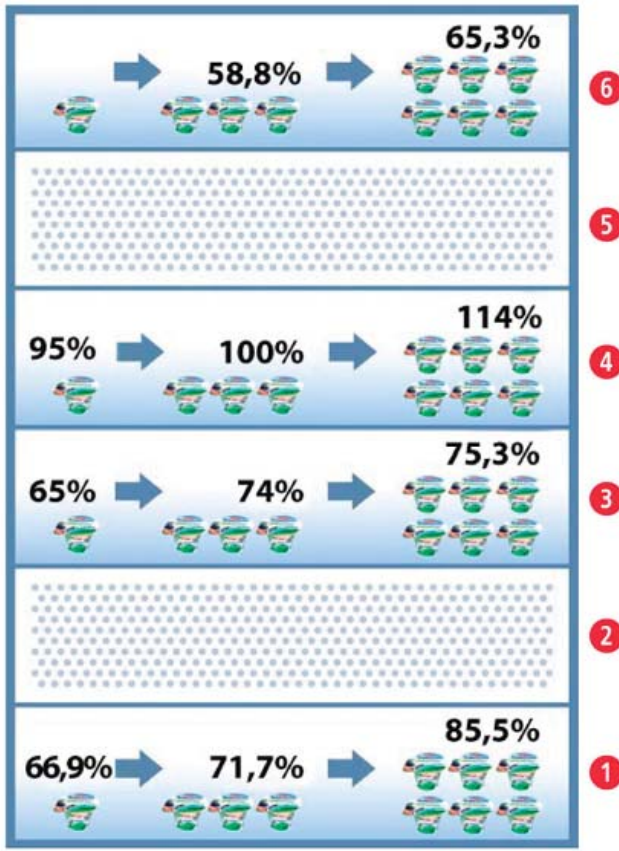
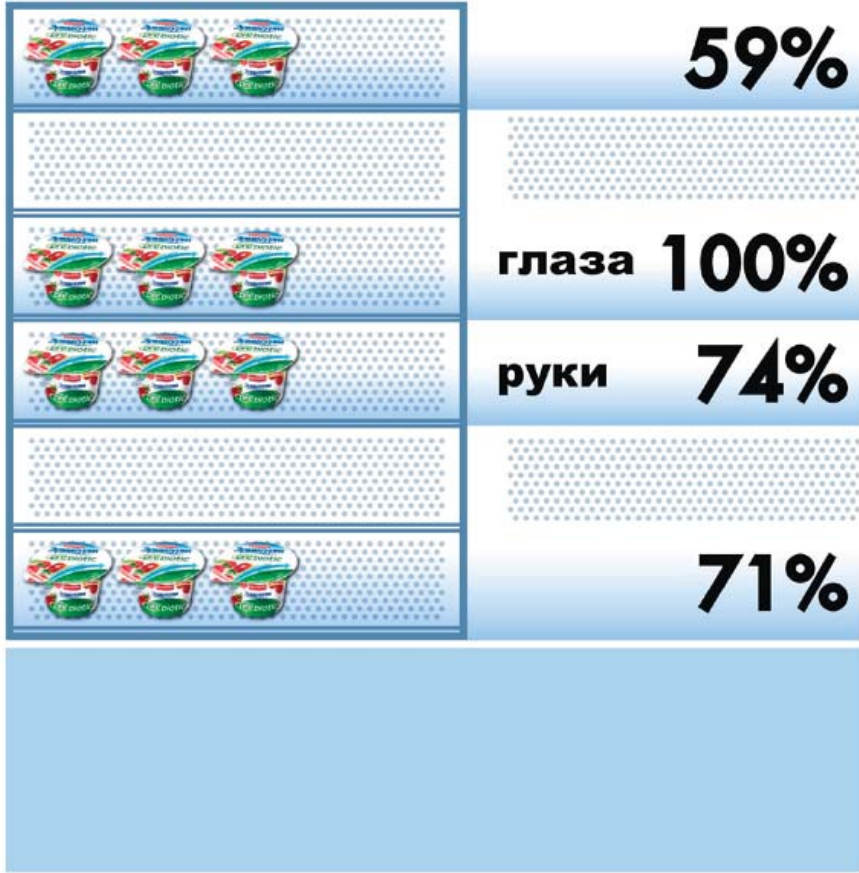




SHELFPHOTO

SHELF PHOTO
trial-trip





SHELFPHOTO

SKU, ПРИНИМАЮЩИЕ УЧАСТИЕ В ПРОЕКТЕ



SHELFPHOTO

SHELF PHOTO
trial-trip





SHELFPHOTO

trial-trip





SHELFPHOTO

SHELF PHOTO
trial-trip





SHELFPHOTO

SHELF PHOTO
trial-trip





+ 6,5%



+ 124%

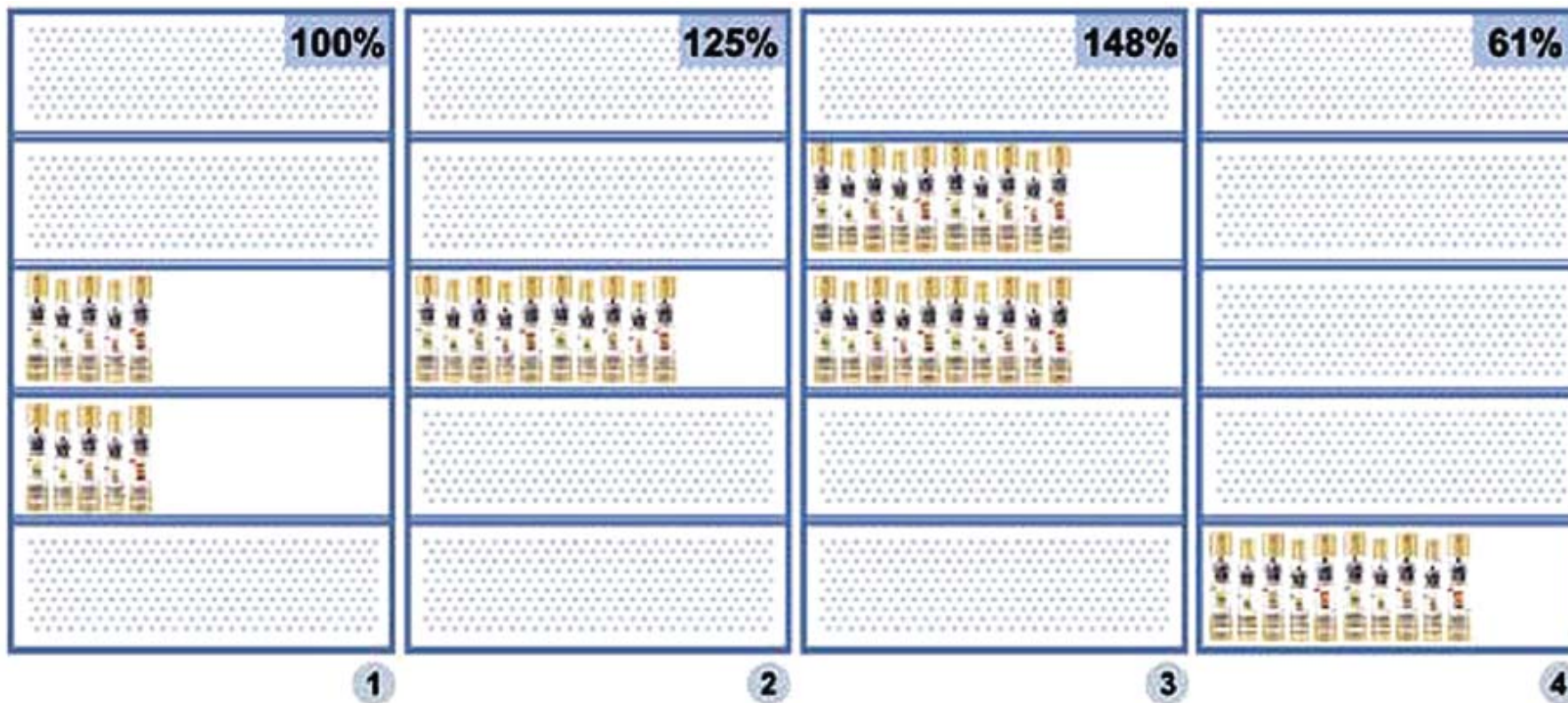


+ 56%

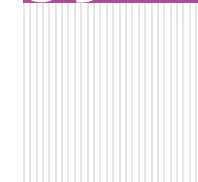
SHELFPHOTO

SHELF PHOTO
trial-trip





SHELFPHOTO



SHELF PHOTO
trial-trip



SKU, ПРИНИМАЮЩИЕ УЧАСТИЕ В ПРОЕКТЕ



SHELFPHOTO





SHELFPHOTO

SHELF PHOTO
trial-trip







SHELFPHOTO

SHELF PHOTO
trial-trip





SHELFPHOTO

SHELF PHOTO
trial-trip





100%



+93,9%



+217%



+54,5%

SKU, ПРИНИМАЮЩИЕ УЧАСТИЕ В ПРОЕКТЕ



SHELFPHOTO

SHELF PHOTO
trial-trip





SHELFPHOTO

SHELF PHOTO
trial-trip





SHELFPHOTO 


SHELF PHOTO
trial-trip



небрендированный
паллет
в основной аллее



+ 50%

брендированный
паллет рядом
с молочным отделом



+ 126%

брендированный
паллет рядом
с отделами «Чай» и «Игрушки»



+ 47,8%

дисплей
на основной аллее



+ 11,9%

дисплей рядом
с молочным отделом



+ 16,6%

SHELFPHOTO

SHELF PHOTO
trial-trip





глаза
руки



SHELFPHOTO

SHELF PHOTO
trial-trip



СПАСИБО ЗА ВНИМАНИЕ!



SHELFPHOTO



SHELF PHOTO
trial-trip

