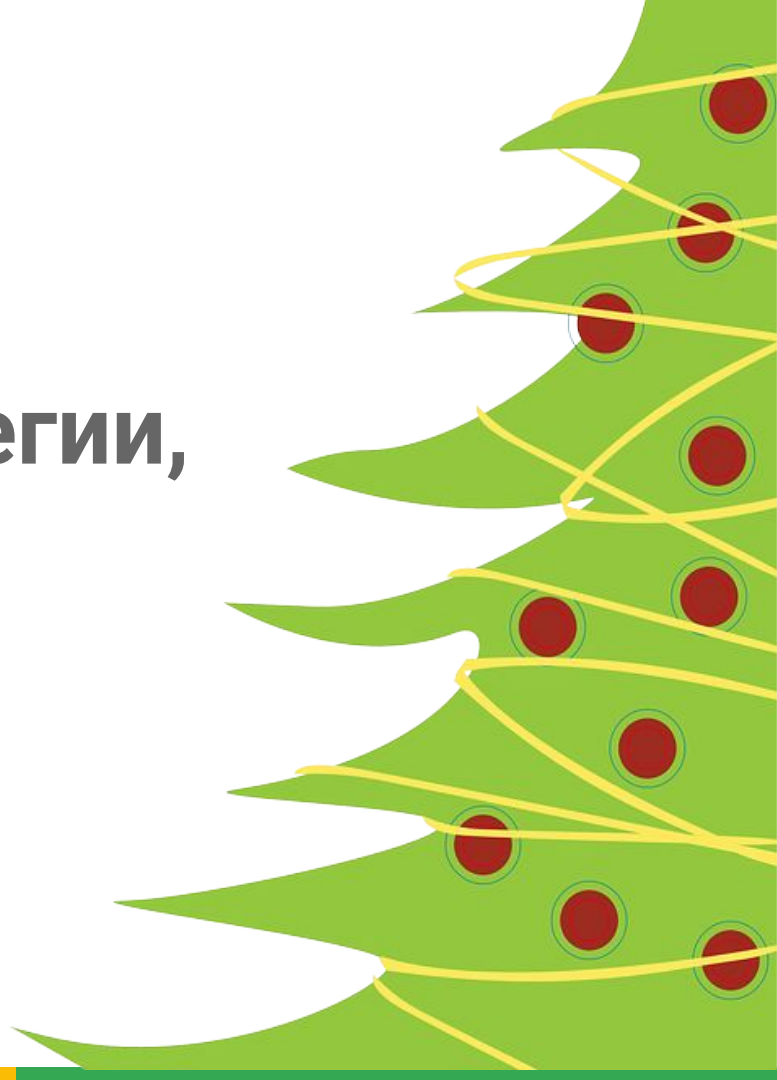


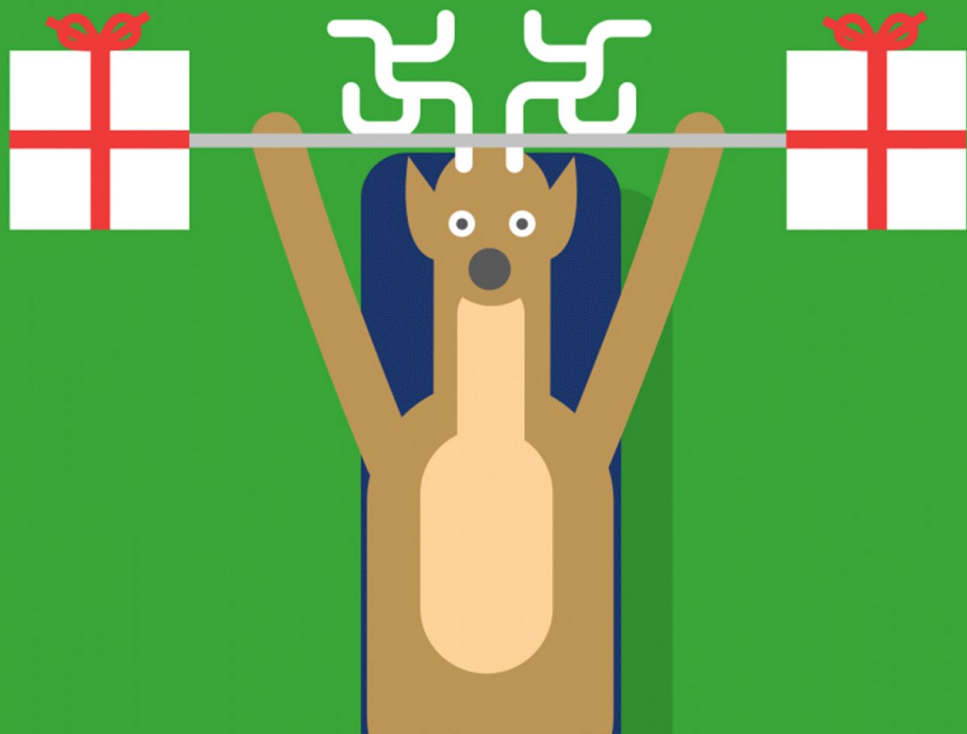


# Google AdWords. Стратегии, НОВИНКИ

Надежда Шукалова

10 / 12 / 2015





કે જે

Google Search

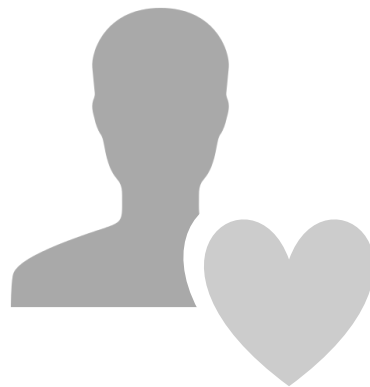
# Почему Поиск важен?



Рассказ истории



Привлечение  
новых клиентов



Лояльность  
клиентов



Отстройка от  
конкурентов и  
увеличение доли  
рынка

# Как работает аукцион Google

Показатель  
качества



Max  
CPC



Ad Rank

## Релевантность

Комбинация факторов,  
включающая:

- CTR
- соответствие ключевых слов  
- тексту
- качество посадочной  
страницы

## Готовность платить

Самая высокая цена, которую  
готов заплатить  
рекламодатель за переход  
пользователя на сайт

Позиция  
объявления

# Почему мы используем Показатель качества?

**Показатель качества - это наш способ сбалансировать интересы всех сторон экосистемы интернет-рекламы.**

В нужное время, в  
нужном месте

**Пользователь**



**Владельцы сайтов**

Рост прибыли за  
счет качественной  
рекламы

**Рекламодатель**

Лояльная целевая  
аудитория и рост  
продаж

# На что влияет Показатель качества?

## **Отбор к показам**

Определяет, насколько объявление релевантно к показу по запросу

## **Позиция**

Позиция объявления на странице выдачи

## **Цена**

Более высокий Показатель качества снижает ставку входа на заданную позицию

## **Топ позиции**

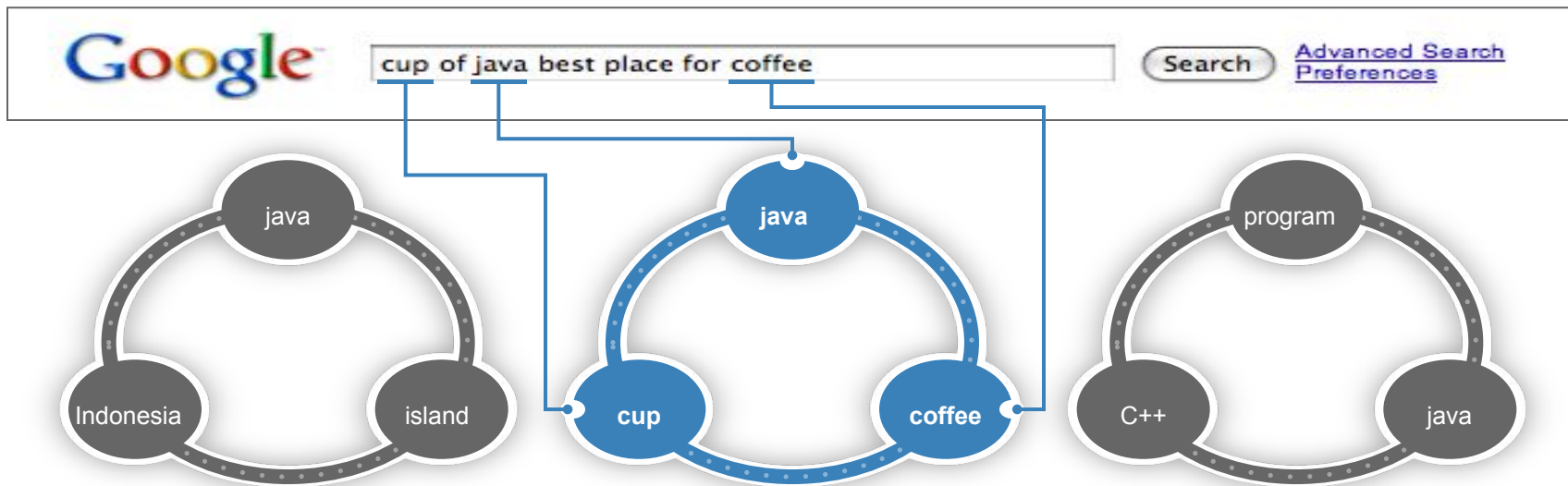
Только объявления с наивысшим показателем качества может быть отобрана для показа над результатами поиска

# Из чего состоит Показатель качества?

**От 1 до 10** - это упрощенная оценка того, как мы считаем качество рекламы. Показатель качества уникален для каждого запроса



# Релевантность и Показатель качества





# Эффективный поисковый таргетинг



## Автоматические настройки

Корректируйте ставки, в зависимости от:



Время



Местоположение



Устройство

Гибкие стратегии управления ставками



# Релевантность на все времена...

## Что...



Отвечать на точный запрос пользователя



Предлагать ссылку на страницу с нужной ему информацией



Использовать все настройки AdWords для увеличения эффективности

## ...и зачем?



Рост CTR



Снижение процента отказов



Рост вероятности конверсии



Снижение цены за клик

# Расширения объявлений для увеличения качества

## Дополнительные ссылки

Ads related to **term life insurance** ⓘ

**Need Term Life Insurance?** 1 (877) 763 0575

[www.metlife.com/](http://www.metlife.com/)

Get \$500,000 of Coverage For Only \$26/Month. Request A Quote Online!

MetLife has 236 followers on Google+

[Apply For Term Life Ins](#)

[Calculate Term Life Needs](#)

[Buy Term Life Ins Online](#)

[Service: 1-800-METLIFE](#)

## Соц. расширения

**Hotels: Booking.com - Easy and Secure Online Booking.**

[www.booking.com/hotels](http://www.booking.com/hotels)

★★★★★ 3,107 reviews for booking.com

Book at over 230,000 hotels online

Booking.com has 1,034,184 followers on Google+

## Расширения для мобильных приложений

**Connect With Telstra - Mobile Plans, Broadband & Digital TV.** Ad ⓘ

[www.telstra.com.au/](http://www.telstra.com.au/)

It's How We Connect. Join Now.

[Telstra 24x7 Android App](#) - ★★★★★

## Контакты

[kfc.com](http://kfc.com) - KFC™ - A Real Meal When & Where You Need It

Ad [www.kfc.com/](http://www.kfc.com/)

3.7 ★★★★★ rating for kfc.com

Satisfy Your Craving At KFC Now

KFC - Kentucky Fried Chicken has 13,109 followers on Google+

📍 2 Penn Plz, New York, NY - (212) 630-0320

## Товарные объявления

Shop on Google



**Early Genuine Ekomes**...  
£295.00  
eBay



**Stressless Ambassador**...  
£1339.00  
Housing Unit...



**Stressless Ambassador**...  
£1469.00  
Hunters of De...



**Stressless Consul**...  
£1179.00  
Housing Unit...



**Stressless Consul**...  
£1179.00  
Housing Unit...

Sponsored ⓘ

- Выше CTR
- Больше конверсий
- Снижение CPC
- Увеличение переходов

# Поисковый ремаркетинг (RLSA) для увеличения отдачи

**7x CTR**   **7x CR**

*Находите целевых*  
**ПОЛЬЗОВАТЕЛЕЙ**

Выделяйте  
пользователей,  
которые ближе всего  
к цели

**ОТБОР**

*Делите их на*  
**ГРУППЫ**

Создавайте группы  
пользователей по  
схожим параметрам

**СЕГМЕНТАЦИЯ**

*Рассказывайте  
правильные*  
**ИСТОРИИ**

Будьте интересными!

**ВОВЛЕЧЕНИЕ**

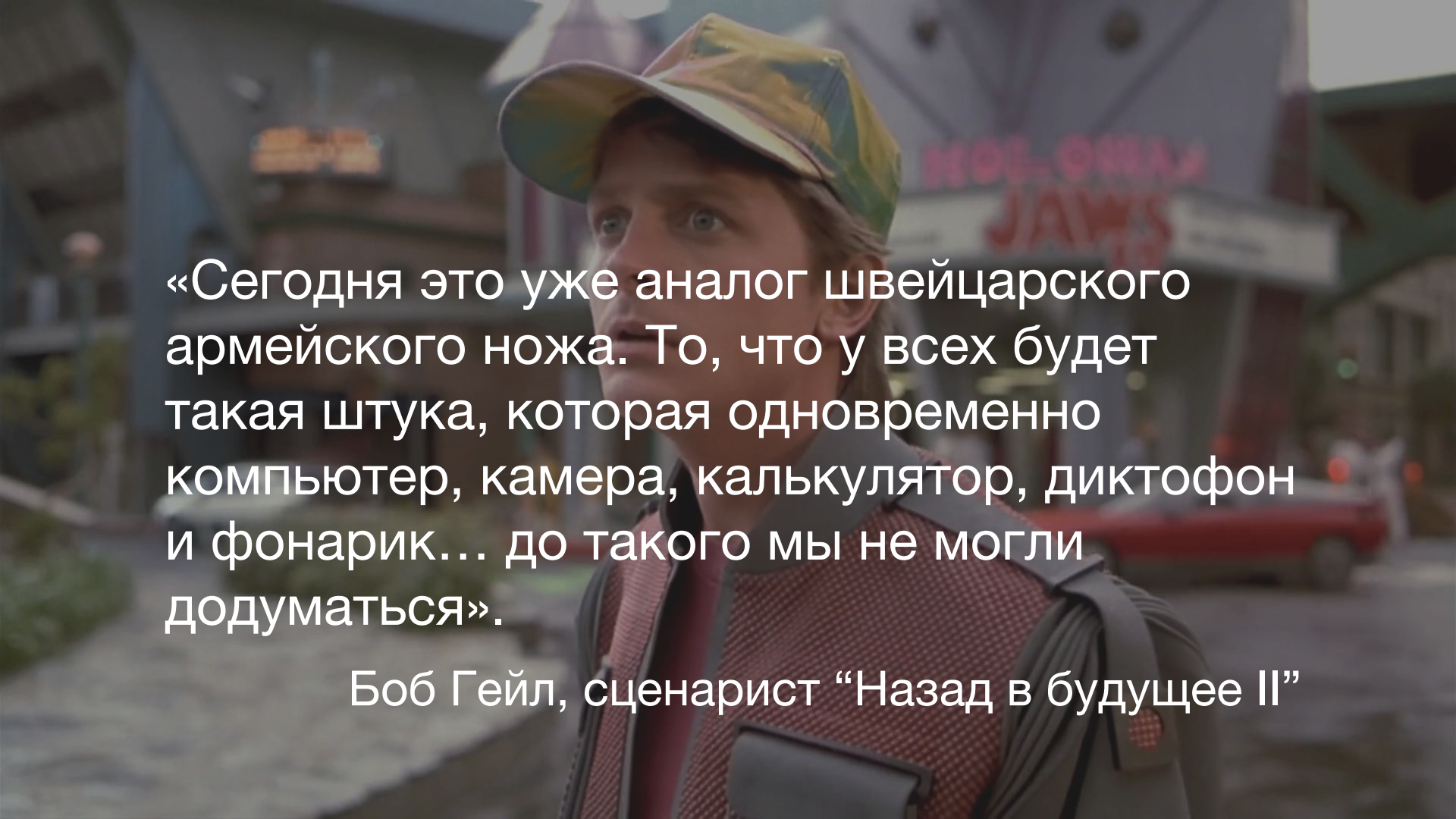
# Установка целей...

Охват	Эффективность	Рентабельность	Действия
<ul style="list-style-type: none"><li>• Бренд и категория</li><li>• Клики</li><li>• Доля показов</li></ul>	<ul style="list-style-type: none"><li>• CTR</li><li>• Доп.настройки (e.g. расширения)</li><li>• SOV vs. конкуренты</li></ul>	<ul style="list-style-type: none"><li>• Цена за клик</li><li>• Цена за действие / конверсию</li><li>• ROMI</li><li>• LTV</li></ul>	<ul style="list-style-type: none"><li>• Покупка</li><li>• Отказ</li><li>• Время на сайте</li><li>• запрос “Где купить”</li><li>• Звонки</li><li>• Регистрация</li><li>• Вход в CRM</li></ul>

**...затем оценка, оптимизация и повтор**

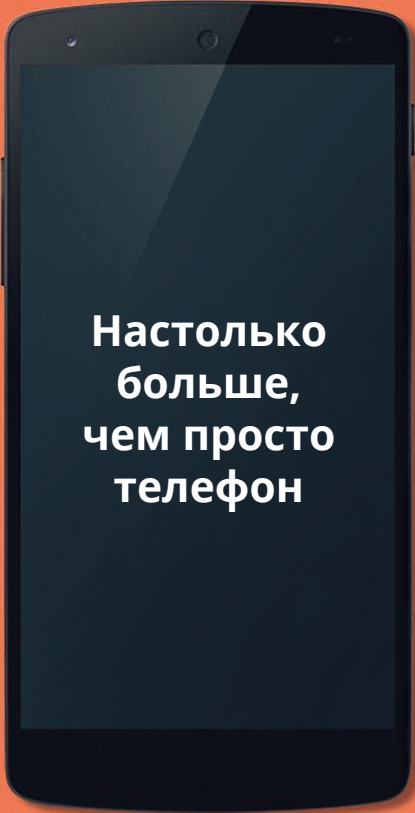
# Мобильные технологии





«Сегодня это уже аналог швейцарского армейского ножа. То, что у всех будет такая штука, которая одновременно компьютер, камера, калькулятор, диктофон и фонарик... до такого мы не могли додуматься».

Боб Гейл, сценарист “Назад в будущее II”

A black smartphone is centered against a solid orange background. The screen is dark and displays the Russian text "Настолько больше, чем просто телефон" in white, bold, sans-serif font. The phone has a visible camera lens and sensor at the top of the screen.

**Настолько  
больше,  
чем просто  
телефон**







## ADDRESSES

Name MRS. HASTINGS

Street

City

Phone 642-5996

Name H ~~347-0555~~

Street WH-202-456-2282 H

City Home: 301-299-7366

Phone

Name 11120 River Road

Street Potomac Md. 20854

City ROBERT R MULLEN 200

Phone 1700 Pennsylvania

Name Ave. N.W. Washing

Street / ton D.C. 20006

City 293-2746 200 293

Phone 2746

Name Henry Harman

Street 891 1123

City 861 0120

Phone CQD 6-17-72

Name Ave. N.W. Washing

Street / ton D.C. 20006

City 293-2746 200 293

Phone 2746

Name Henry Harman

Street 891 1123

City 861 0120

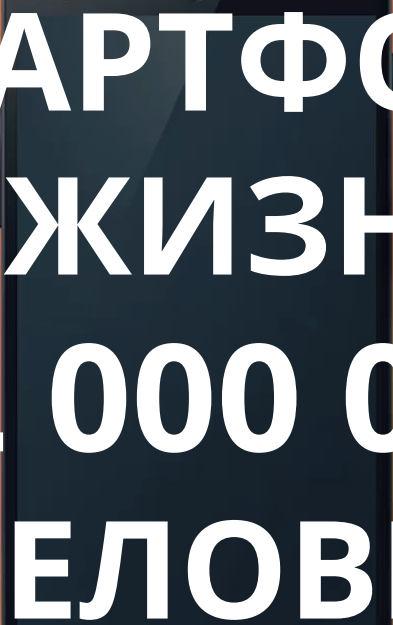


Зриш 23 червня 1948 р.

В. Шиброва і дочки ваші Зіксрова!  
Товариство що 19 вранці я отримав вилучу  
таку прекрасну калку, за яку мусило бути  
вас дати. Кого мене зараз є багато різних.  
Ранше мене вважали чим думи по три  
поліції у кожній думці - мислю одну думу  
мислювали - мислює же по три пачки -  
але вони ранше утримали 24 червня - 19  
був вдова а як стало дві думи тоді  
24 Коло мене - 24 вранці. Зараз зробили  
що коло мене Сергія тільки один 24 червня  
кого підміняли на нь сергій пачи пачки  
і на 24 сергій тільки пачки пачки коло  
мене. Але після 48 моя вдова. А як  
вважаю мене на дві думи були  
тільки один вранці і два пачки. Думи  
Зіксрови і сергій за вранці - іх пачки  
тільки що як думи випускали мене на  
дві на вранці що вважали мене  
тільки в вранці. І же зараз випускали  
Зіксрови що і на пачки вранці по пачки  
тільки що же не є вранці а випускали  
і же мене за нь сергій пачки го мене  
Сам директор тільки він є вранці  
кільки для мене. Могом Ах пачки сергій  
і пачки мене вранці же же не він пачки  
же є вранці Зіксрови на вранці Ах пачки  
Зіксрови є вранці на Сергій по як пачки  
на вранці Могом пачки сергій Зіксрови  
тільки в вранці. І же зараз випускали  
Зіксрови що і на пачки вранці по пачки  
тільки що же не є вранці а випускали  
і же мене за нь сергій пачки го мене  
Сам директор тільки він є вранці  
кільки для мене. Могом Ах пачки сергій  
і пачки мене вранці же же не він пачки  
же є вранці Зіксрови на вранці Ах пачки  
Зіксрови є вранці на Сергій по як пачки  
на вранці Могом пачки сергій Зіксрови  
тільки в вранці.  
Могом пачки сергій Зіксрови  
тільки в вранці.  
Могом пачки сергій Зіксрови  
тільки в вранці.







**СМАРТФОНЫ  
ДЕЛАЮТ ЖИЗНЬ ПРОЩЕ  
ДЛЯ 2 000 000 000  
ЧЕЛОВЕК**



Три ключевых элемента

## МОБИЛЬНОЙ СТРАТЕГИИ



МОБИЛЬНЫЙ САЙТ И/ЛИ  
МОБИЛЬНОЕ ПРИЛОЖЕНИЕ



АДАПТИРОВАННАЯ ПОД  
МОБИЛЬНЫЕ РЕКЛАМА НА  
ПОИСКЕ И В ДРУГИХ  
МЕДИА



АТРИБУЦИЯ КРОСС-ДЕВАЙС  
И ОФФЛАЙН КОНВЕРСИЙ

## Сайты должны быть удобны для мобильных пользователей



Шрифты должны быть достаточно крупными для удобного просмотра и взаимодействия со смартфоном



Ссылки и кнопки должны быть заметными и на достаточном расстоянии друг от друга



Содержание страниц должно помещаться по ширине в экран устройства (область просмотра)



Сайт должен достаточно быстро загружаться - оптимизируйте картинки, включайте сжатие, минимизируйте JavaScript и CSS, время ответа сервера

http://www.kempinski.com/ru/moscow/hotel-baltschug/welcome/

АНАЛИЗИРОВАТЬ

56 / 100 Скорость

### Исправьте обязательно:

Удалите из верхней части страницы код JavaScript и CSS, блокирующий отображение

› Как исправить?

Сократите время ответа сервера

› Как исправить?

Не используйте переадресацию с целевой страницы

› Как исправить?

### Исправьте по возможности:

Используйте кеш браузера

› Как исправить?

Оптимизируйте изображения

› Как исправить?

Сократите JavaScript

› Как исправить?

✓ Выполнено правил: 4

› Подробности

Скачать оптимизированные изображения, ресурсы JavaScript и CSS для этой страницы

91 / 100 Удобство для пользователей

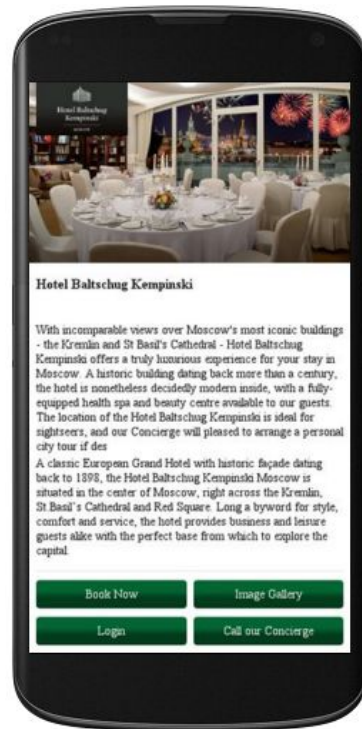
### Исправьте по возможности:

Увеличьте размер активных элементов на странице

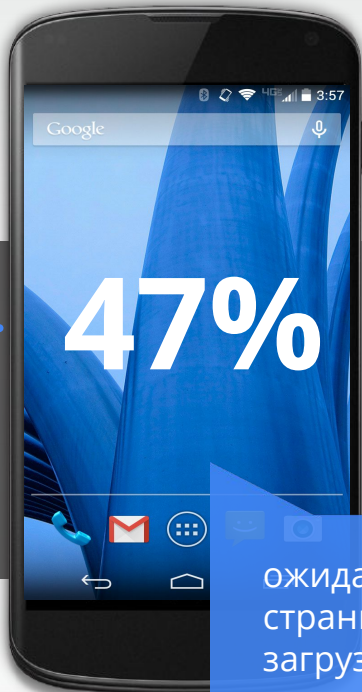
› Как исправить?

✓ Выполнено правил: 5

› Подробности



# Медленно и утойчиво мобильную гонку не выиграть



# Оптимизированный мобильный сайт **ВОСТОЧНЫЙ** **ЭКСПРЕСС БАНК**

Банк Восточный Экспресс - один из крупнейших частных банков в России

1

## ВЫЗОВ

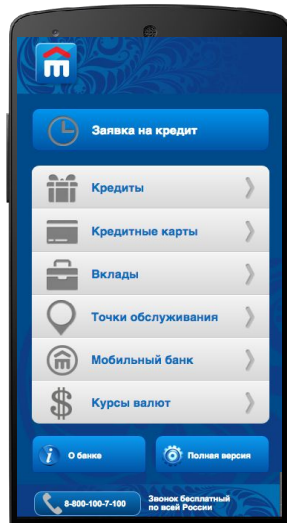
**32%**

всех запросов по финансовой тематике приходят с мобильных.

Конверсия с мобильных устройств в заявки обычно ниже.

2

## РЕШЕНИЕ



1 шаг. Запустили **мобильный сайт** с простой и короткой формой из 5 шагов

2 шаг. Запустили кампании на **поиске и в сети** с отдельными объявлениями и переходом на моб. сайт

3

## РЕЗУЛЬТАТ

**-25%**

стоимость клика дешевле на мобильных по сравнению с десктопом

**-15%**

стоимость конверсии дешевле на мобильных

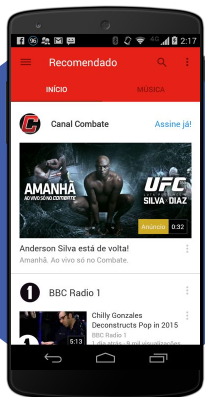


## ПРОДУМАЙТЕ СВОЮ КОММУНИКАЦИЮ



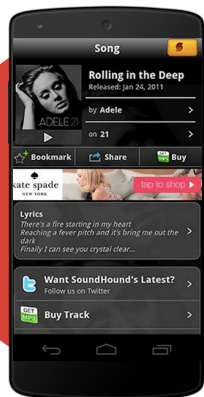
SEE

2 млрд  
просмотров на  
YouTube в день



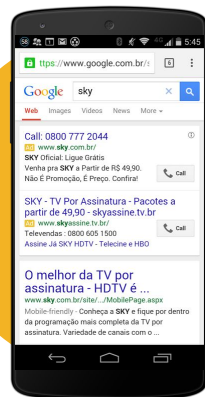
THINK

Контекстно-медийная сеть  
Google охватывает **94%**  
российских пользователей  
смартфонов



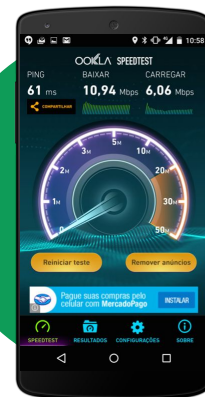
DO

**50%**  
ищут перед покупкой



CARE

**20%**  
приложений  
открывают  
только один раз



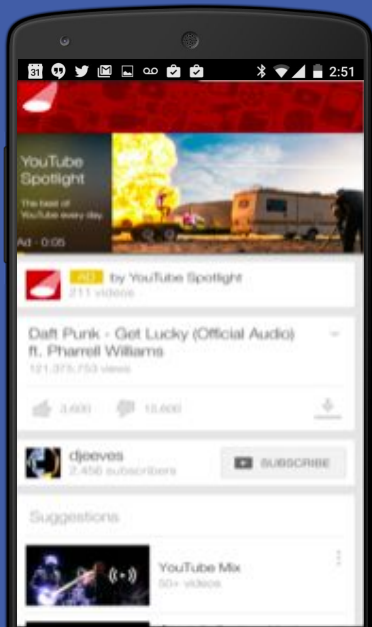


SEE

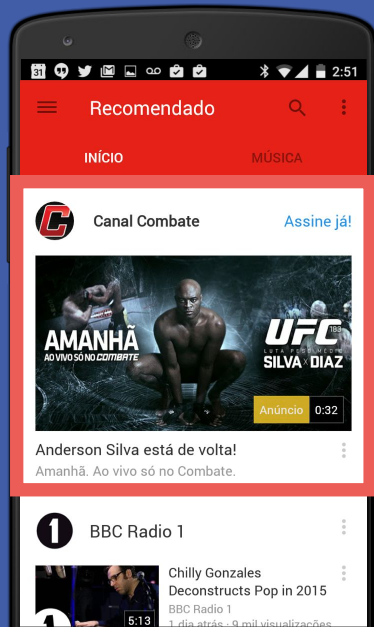


Увеличивайте охват, усиливая свою уже существующую коммуникацию мобильным каналом

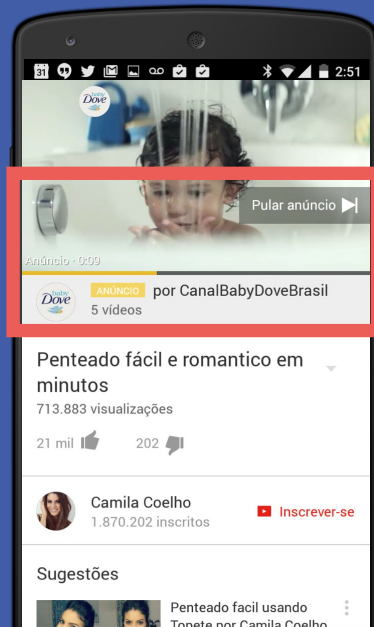
Bumper Ads



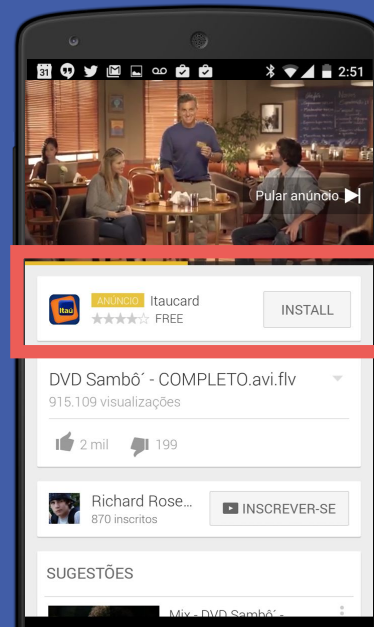
Mobile Masthead



TrueView



TrueView for App Install



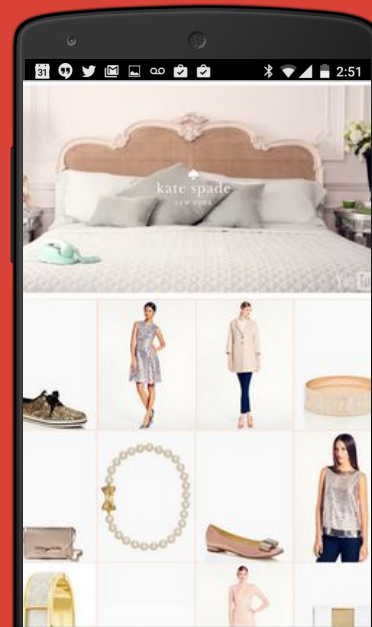
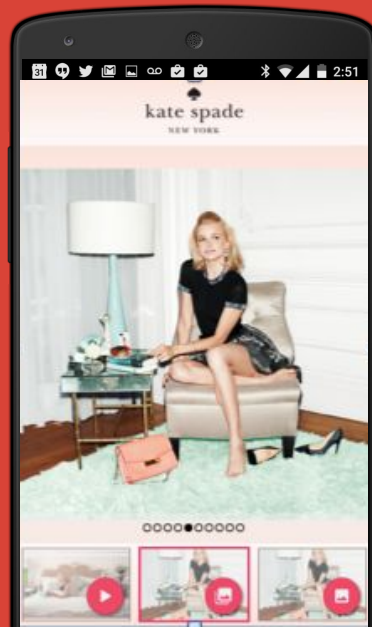
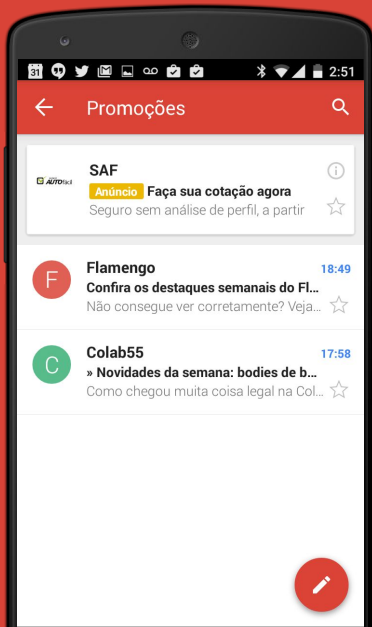


THINK

Контактируйте с пользователем в моменты на пути принятия решения о покупке

Gmail Sponsored Promotions

Lightbox







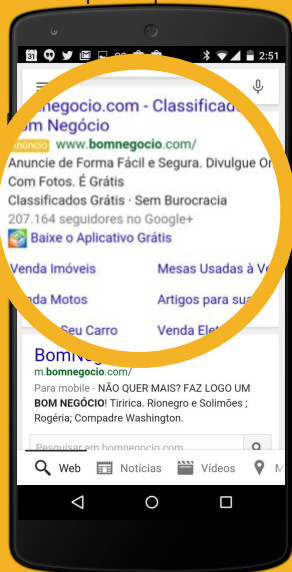
DO

Будьте с пользователем, когда он готов совершить покупку

Google Shopping



Объявления на поиске и расширения



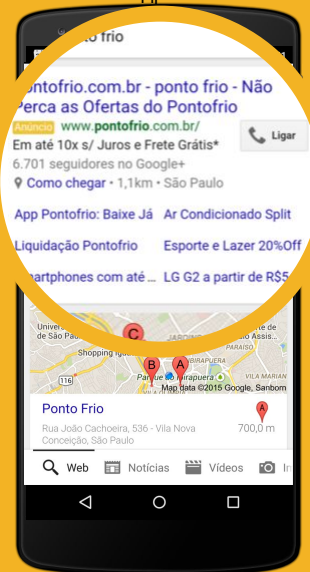
Установки приложений



Расширения "Телефонный номер"



Расширения "Адрес"





CARE

Оставайтесь с пользователем на всём пути принятия решения  
о покупке и после неё

## ПОВЫШАЯ ЛОЯЛЬНОСТЬ

при помощи ремаркетинга в контекстно-медийной  
сети, сети мобильных приложений, YouTube и на  
поиске



Visitor accesses your  
site or video



Visitor is added to a  
list



Visitor leaves  
site



Your ad in the GDN, Search, App or  
YouTube

Измеряйте все микро-конверсии, которые могут быть полезны для вашего бизнеса

**ПРОДУМАЙТЕ  
ВАШИ  
МЕТРИКИ**



Выберите правильную стратегию для вас: сайт, приложение или и то, и другое - и сделайте их максимально удобными

**ПРОДУМАЙТЕ  
ОПЫТ ВАШИХ  
ПОКУПАТЕЛЕЙ**



Оставайтесь с пользователем на всём пути к покупке с инновационными рекламными форматами Google

**ПРОДУМАЙТЕ  
КОММУНИКАЦИЮ**



# Если нет мобильного сайта

## Новый тип поисковых кампаний - Только номер телефона

До 60% заказов из интернета в B2C сегменте осуществляются по телефону

Для 52% важно иметь возможность позвонить сразу из результатов поиска

2015

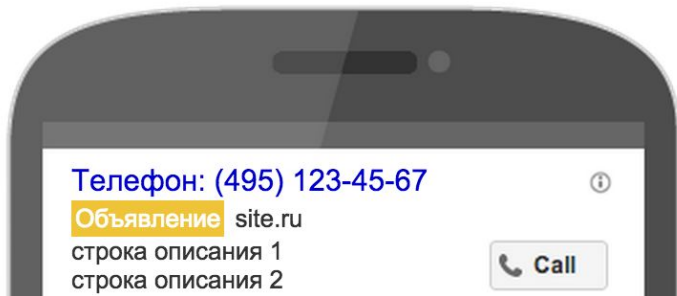
🔍 Тип: **Только поисковая сеть – Только номер телефона**

Название кампании

Новая кампания

Тип ?

📞 Только поисковая сеть ▾



- Стандартный** - Текстовые объявления с таргетингом на ключевые слова; отображаются на страницах результатов поиска Google ?
- Все функции** - Все функции и варианты, доступные для поисковой сети ?
- Установки мобильного приложения** - Благодаря рекламе можно увеличить число загрузок приложения ?
- Взаимодействие с мобильным приложением** - Объявления, побуждающие к действию в приложении ?
- Динамические поисковые объявления** - Объявления с таргетингом на основе контента вашего сайта ?
- Только номер телефона** - Объявления, направленные на повышение количества звонков в ваш офис ?

С тем отличием, что в мобильном канале

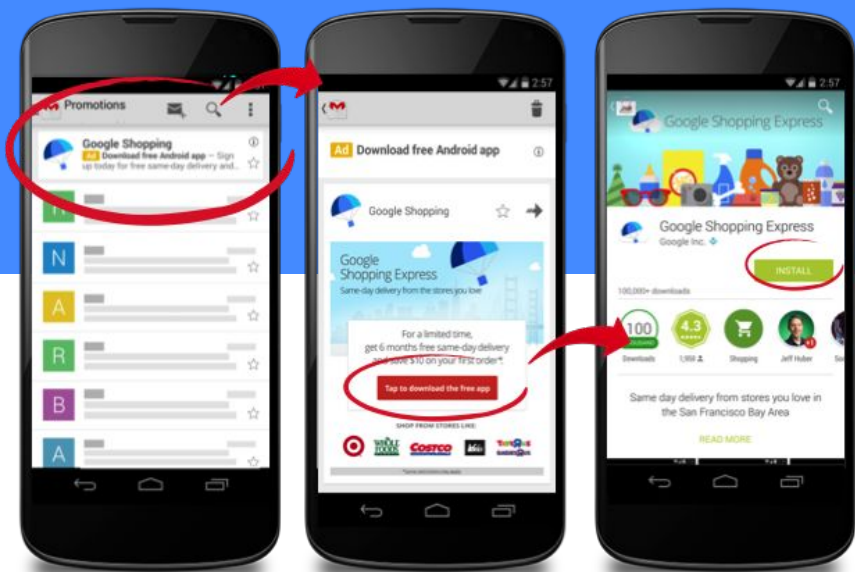
# ПРАКТИЧЕСКИ ВСЁ МОЖНО ИЗМЕРЯТЬ - БЕСПЛАТНО И В РЕАЛЬНОМ ВРЕМЕНИ





Новые форматы  
и решения

# 2015 Gmail Sponsored Promotions



Реклама в почте Google  
и мобильном  
приложении Gmail

Доступна с теми же  
таргетингами, что и в  
контекстно-медийной сети

# Customer Match - Списки электронных адресов

NEW!

Таргетируйте свою  
лояльную аудиторию



Исключайте своих  
клиентов, чтобы  
таргетировать только  
новых пользователей



Охватывайте аудитории  
пользователей похожих  
на ваших покупателей





# Как работает Customer Match

✓ Вы загружаете список электронных адресов СВОИХ КЛИЕНТОВ

✓ AdWords соотносит ваши списки с существующими Google аккаунтами и создаёт список ремаркетинга

Shared library > Audiences >

## New remarketing list

Create a list of customers who have provided their email addresses to you or your company. To create a list, upload a .csv file of email addresses or create a custom combination of existing lists. [Learn more](#)

Customer email list name

How to create your list

Upload customer email addresses ▾

Create your list by uploading a .csv file containing email addresses [?](#)

Choose file...

This data was collected and is being shared with Google in compliance with Google's policies.

Email opt-out link [?](#)

Membership duration [?](#)

180 days

Customer Match:

# Кросс-девайс и кросс-канальный таргетинг на аудитории

✓ Вы таргетируете аудиторию по всем устройствам и каналам: Gmail, YouTube и поиск

✓ AdWords генерирует **Похожую аудиторию**, которой можно показывать рекламу в Gmail и на YouTube

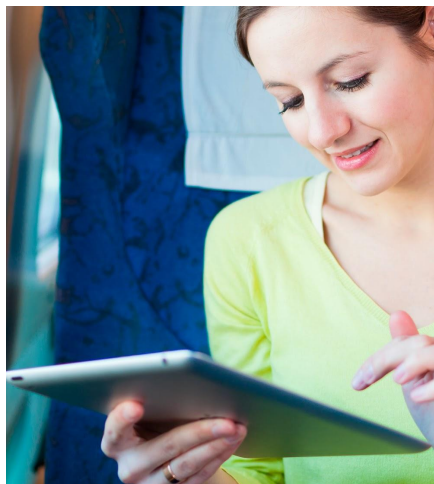


Google

**Миллиарды**

поисковых запросов  
каждый месяц

Google



YouTube

#1

ВИДЕОХОСТИНГ  
в России



Один из самых  
популярных  
почтовых сервисов

Confidential & Proprietary

Customer Match:

# Составляющая большого аудиторного решения

	Продукт	Рекламные каналы	Решаемые задачи
	<b>Customer Match</b>	Поиск Gmail YouTube TrueView	<ul style="list-style-type: none"><li>• Переход из офлайна в онлайн</li><li>• Кросс-девайс и кросс-платформенный охват пользователей</li><li>• Охват новых пользователей</li></ul>
	<b>Ремаркетинг с тегом (AdWords или Google Analytics)</b>	Поиск YouTube TrueView Контекстно-медийная сеть Google	<ul style="list-style-type: none"><li>• Сегментирование больших объёмов аудитории</li></ul>
 	<b>Аудиторные таргетинги (In-Market и Affinity Segments)</b>	YouTube TrueView Контекстно-медийная сеть Google	<ul style="list-style-type: none"><li>• Использование данных и алгоритмов Google для охвата новой аудитории</li></ul>

# Ремаркетинг для объявлений на поиске В 2015 году - запуск с Google Analytics и Customer Match

2015

1

## Оптимизация ставок



- Более высокие ставки для тех, кто был на сайте, и ещё более высокие для тех, кто просматривал товары
- **Уровень конверсии +50%, CPO -22%, ROI +30%**

2

## Расширение списков ключевых слов



- Во время предновогоднего сезона были добавлены широкие слова **present** и **gift (подарок)**
- CvR на уровне запросов с упоминанием бренда, **ROI на 30%** лучше среднего для поиска

### Таргетинг и назначение ставок

Показывать объявления только пользователям, связанным с этими списками или категориями, с возможностью назначать для них ставки. [?](#)

### Только назначение ставок

Добавить эти списки или категории с возможностью назначать для них ставки, но показывать объявления только при совпадении других методов таргетинга. [?](#)

Заккрыть

# В ближайшие месяцы все кампании в контекстно-медийной сети перейдут на vCPM



Баннер виден:  
показ  
оплачивается

Баннер не виден:  
показ не оплачивается

Оплата будет браться только за объявления, которые видны **более, чем наполовину** в течение **>1 секунды**

CPM



300 р.



100 орешков → цена орешка **3 рубля**

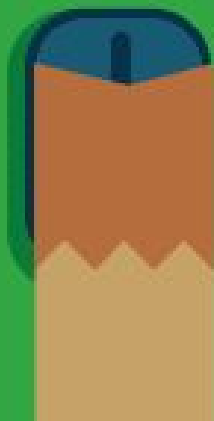
vCPM



500 р.



350 орешков → цена орешка **1 рубль 42 копейки**



Спасибо!

Q&A

